

# Flexibler Schalldämpfer SCD

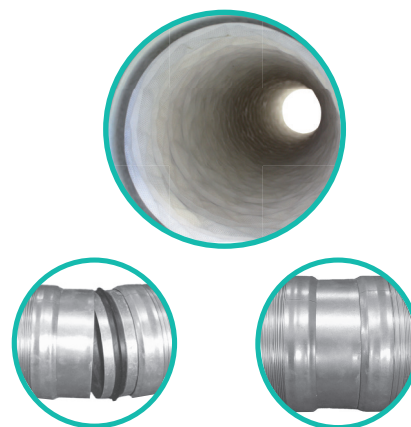


Der **SCD** Schalldämpfer von Systemair zeichnet sich durch hohe Flexibilität und sehr gute Schalldämmwerte aus. Das Innenrohr besteht aus einem geschlossenen non-woven Innenschlauch (abwaschbar) mit einer 25 oder 50 mm starken schalldämmenden und thermisch wirksamen Isolierschicht. Die Außenhülle ist ein glasfaserverstärktes, reißfestes Aluminiumlaminat.

Der Schalldämpfer mit 1 m Länge hat zusätzlich beidseitig Rohranschlussstücke aus verzinktem Stahlblech zur direkten Verbindung mit dem Kanalsystem. Um auch beim Anschluss flexibel zu sein, ist an einem Ende eine Anschlussmuffe und am anderen Ende ein Anschlussnippel vorhanden.

## Technische Daten

Innenrohr	non-woven Matte	
Isolierung	25 oder 50 mm Mineralwolle / Vlies	
Außenmantel	glasfaserverstärktes Aluminium Laminat	
Anschluss	eine Seite Muffe, eine Seite Nippel	
Verbindung	verzinktes Stahlblech	
Feuerschutzklasse	Bs1 (EN13501-1)	
Temperaturbereich	°C	-30 bis +140
Arbeitsdruck	Pa	max. 2000
Luftgeschwindigkeit	m/s	max. 10
Länge	m	1,0 (ohne Muffe, ohne Nippel)
Biegeradius	1 x Ø + 25 oder 50 mm	



## Schalldämpfung, Non-woven Isolierung 25 oder 50 mm

SCD	Isolierung	Artikel-Nr.	D (mm)	L (m)	Mittelfrequenzbereich, Hz								Tot (dB)
					63	125	250	500	1000	2000	4000	8000	
80	25 mm	2554	80	1	13,6	22,4	40,2	38,7	36,5	41,3	51,6	45,8	39
100	25 mm	2555	100	1	15,9	22,9	31,1	38,6	36,4	40,6	50,1	35,9	39
125	25 mm	2556	125	1	11,7	18,9	32,4	29,9	28,8	34,5	40,9	24,5	32
150	25 mm	2557	150	1	12,2	10,9	29,7	30,1	29	38,3	34,6	20,4	32
160	25 mm	2558	160	1	19,3	25,4	30,5	27,1	23,8	32,2	27,8	17,3	28
200	25 mm	2560	200	1	10,7	12,1	28,7	22,8	22,8	30,6	19,4	11,9	26
250	25 mm	2561	250	1	12,9	18,7	24,3	19,5	19,9	27,7	12,9	10,2	22
315	25 mm	2562	315	1	16,6	23,2	18	15,2	16,5	19,6	10,1	8,5	17
100	50 mm	84330	100	1	4,3	8,5	15,5	28,2	50,8	51	57,8	38,5	30
125	50 mm	84331	125	1	17,7	26,3	35,4	29,2	33,3	45,4	40,5	26,5	35
160	50 mm	84332	160	1	16,5	24,1	30,6	27,5	29,6	41,7	28,7	18,1	32
200	50 mm	84333	200	1	6,5	6,3	21,1	27,1	30,5	35,8	19,4	12,3	29